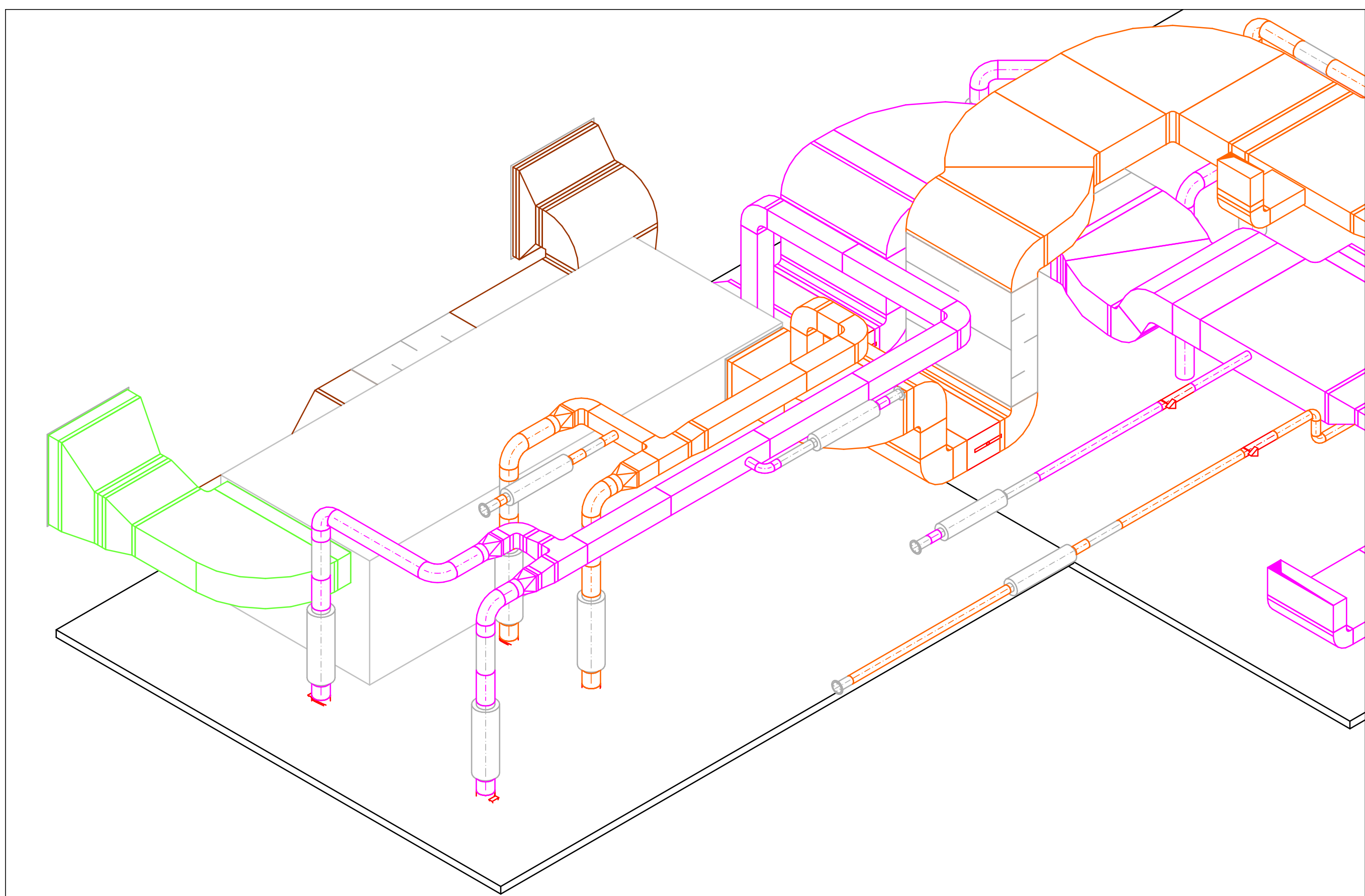
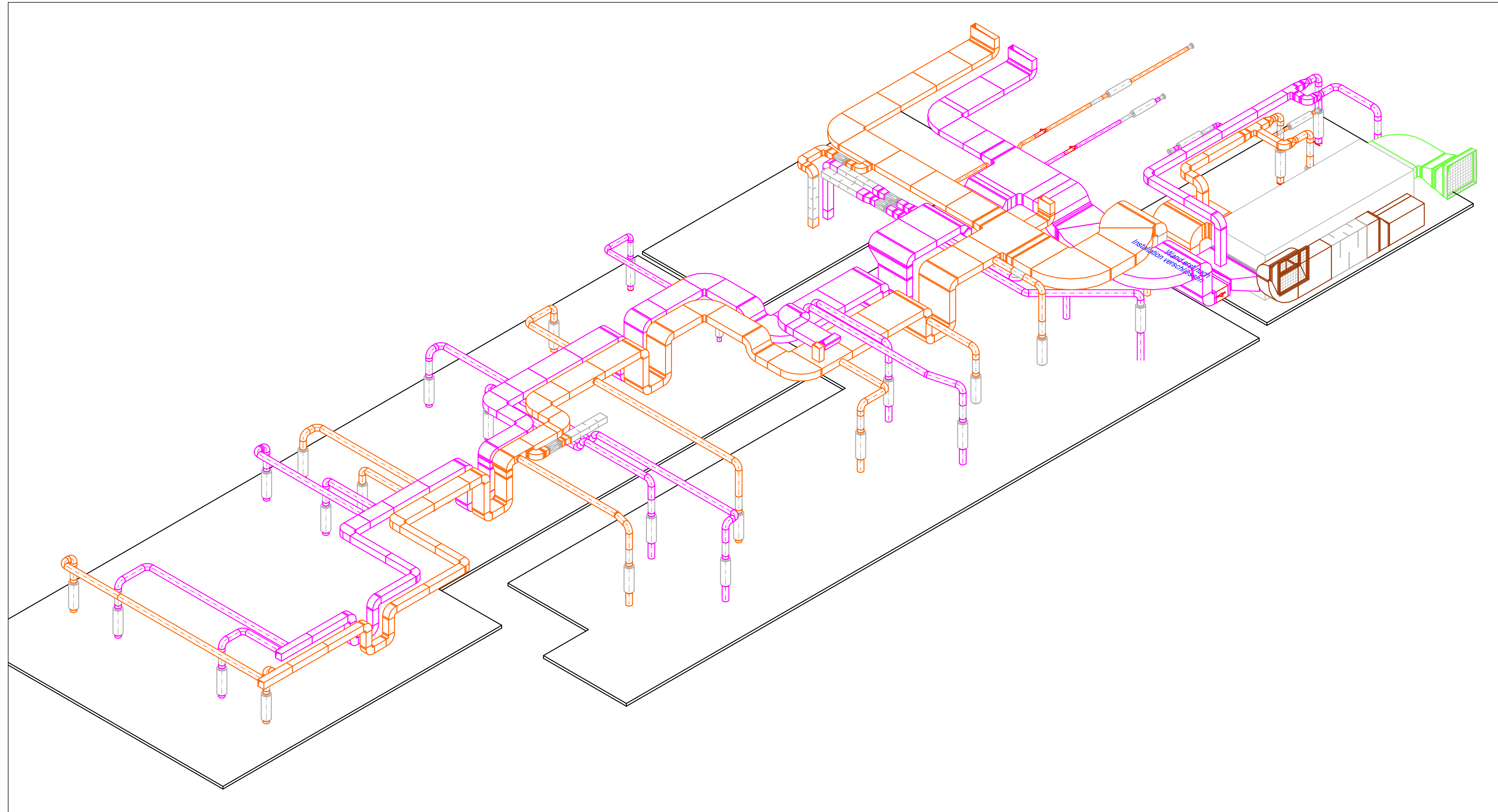


Luftung/Technikraum



- Heizung Vorlauf
- Heizung Rücklauf
- Kaltwasser
- Warmwasser
- Zirkulation
- Schmutzwasser
- Regenwasser
- Aussenluft
- Zuluft
- Abluft
- Fortluft

12	26.01.2026	id	kw	Planung angepasst
11	08.01.2026	id	kw	Luftung ELT Raum angepasst
10	12.12.2025	id	kw	Luftungsgerät angepasst
9	10.12.2025	id	kw	BSK ergänzt
8	20.11.2025	id	kw	KB / DD geprüft
7	31.10.2025	id	kw	KB in WC Beh. angepasst und vermass
6	22.04.2025	id	kw	Luftung/Planung angepasst
5	26.08.2024	id	kw	Luftung/Planung angepasst
4	22.07.2024	id	kw	Planung Leitungen angepasst
3	01.07.2024	id	kw	Luftung/Planung angepasst
2	15.11.2023	id	kw	Planung angepasst
1	17.08.2023	id	kw	Planum auf neue Grundrisse angepasst
Alle Masse sind vom Unternehmer verantwortlich am Bau zu prüfen Unstimmigkeiten sind sofort der Bauleitung mitzuteilen!				
Universitätsstadt Tü, Fachabteilung Hochbau, Brunnenstr.3, 72074 Tübingen				
Plan	2617/0003	Aufstockung/Sanierung Walter-Erbe-Schule		
St	1:50	Entwurfsplan HLS-BA1		
Dat	17.07.2023	1.Obergeschoss		
Dr				
Dep				